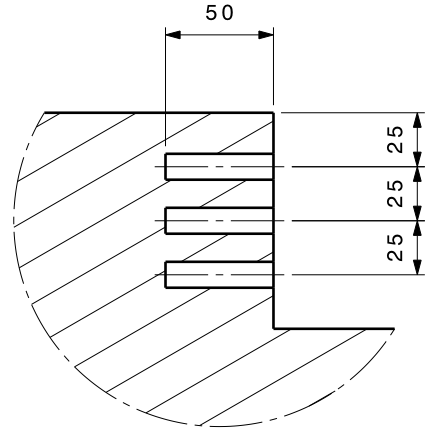
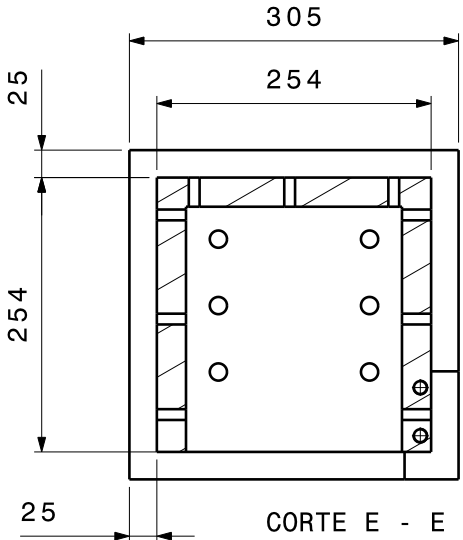
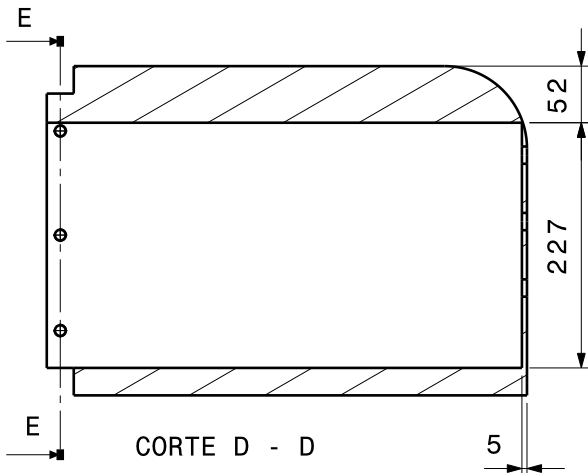
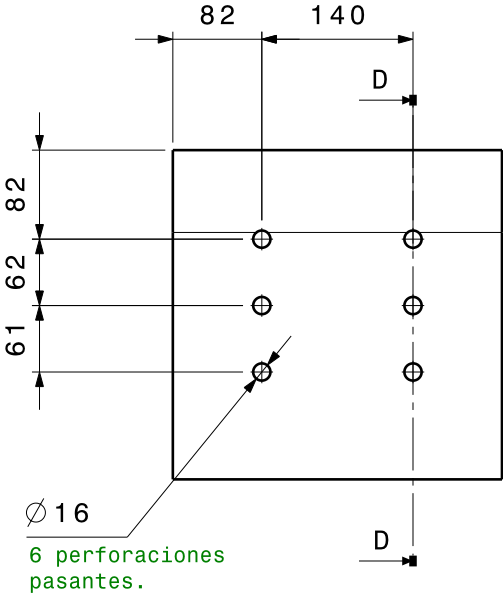
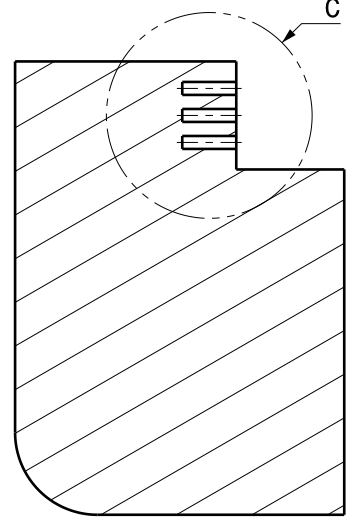
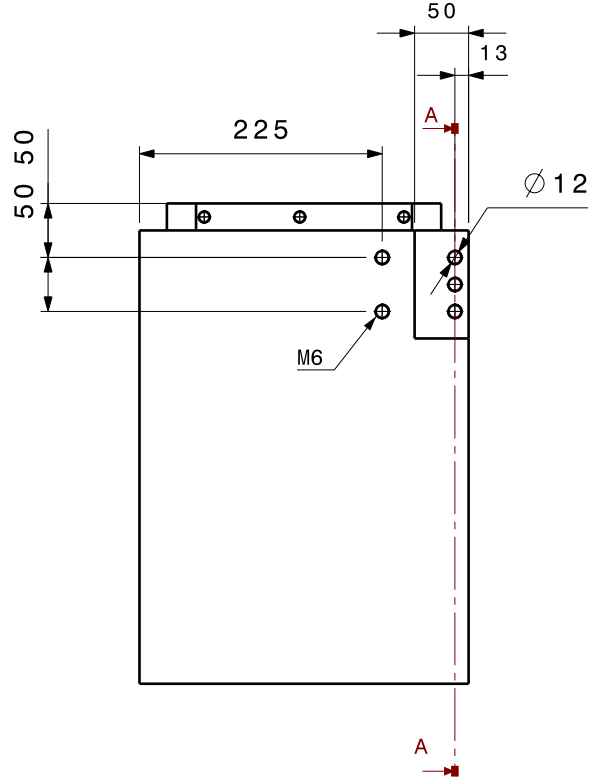
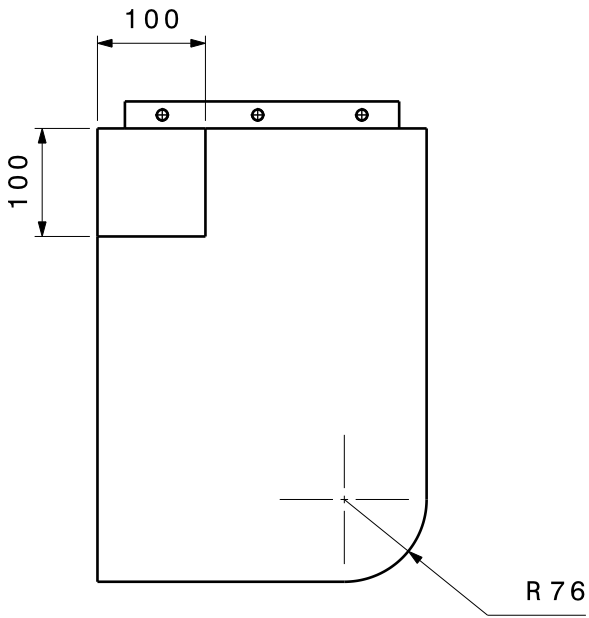
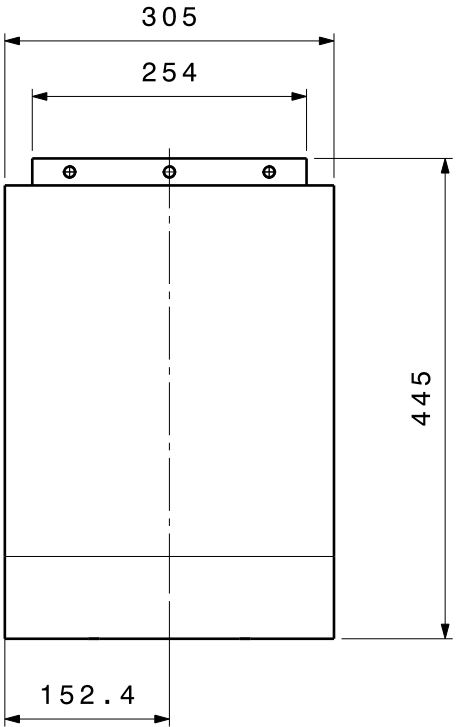
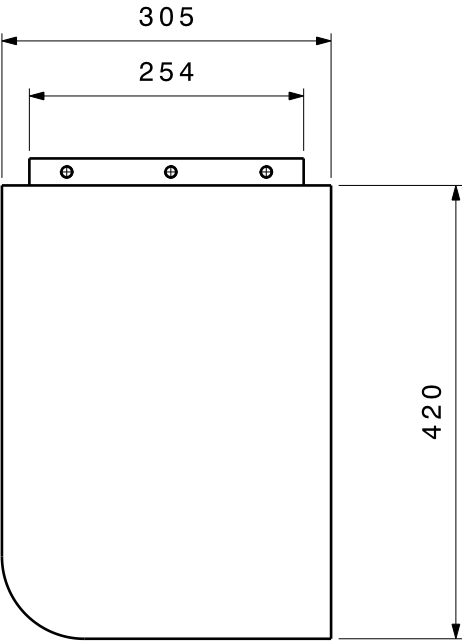


Tapa Base Grande
Hormigón Premoldeado.

NOTA: Pieza de hormigón prefabricado. Tiene un espesor de 52 mm. y en la parte superior presenta un desbaste de 1" para calzar las las tablas de madera.



3 huecos para encastrar y fijar pernos lisos.



Section view A-A
Scale: 1:7

NOTA 1: Los ϕ no acotados son de Rosca M 6.
NOTA 2: Para la parada grande se utiliza la misma pieza con sentido invertido.

OBS.		FECHA	NOMBRE	TRABAJO FINAL DE GRADUACIÓN FEBRERO 2009	DESCRIPCIÓN:
	DIBUJO:	27/02	Juan M. Paredes		Base Hormigón A - 43
	REVISO:				
	APROBO:				
	ESC: 1:10	TEMA: EQUIPAMIENTO URBANO PARA SERVICIOS DE TRANSPORTES PÚBLICOS. (SISTEMA DE PARADAS DE COLECTIVOS)			TERMINACIÓN:
					MATERIAL:
	Revisión:				PLANO N°: Reemplaza a plano Nro: